

Свидетельство № СРО-П-211-23072019

Заказчик: ГУ «ГУДХОО»

**ПРОЕКТ ПЛАНИРОВКИ ТЕРРИТОРИИ,
СОДЕРЖАЩИЙ В СОСТАВЕ ПРОЕКТ МЕЖЕВАНИЯ
ТЕРРИТОРИИ**

**Реконструкция моста через овраг Кошкуль
на км 40+564 автомобильной дороги
Каменноозерное-Медногорск
в Саракташском районе Оренбургской области**

**Основная часть проекта межевания территории
Раздел 1. «Проект межевания территории. Графическая часть»**

10/20-06-ПМТ

2022 г.

Свидетельство № СРО-П-211-23072019

Заказчик: ГУ «ГУДХОО»

**ПРОЕКТ ПЛАНИРОВКИ ТЕРРИТОРИИ,
СОДЕРЖАЩИЙ В СОСТАВЕ ПРОЕКТ МЕЖЕВАНИЯ
ТЕРРИТОРИИ**

**Реконструкция моста через овраг Кошкуль
на км 40+564 автомобильной дороги
Каменноозерное-Медногорск
в Саракташском районе Оренбургской области**

**Основная часть проекта межевания территории
Раздел 1. «Проект межевания территории. Графическая часть»**

10/20-06-ПМТ

Директор ООО «МостПроект»

Главный инженер проекта



Е.Г. Цыганчук

Е.Г. Цыганчук

2022 г.

СОСТАВ ДОКУМЕНТАЦИИ ПО ПЛАНИРОВКЕ ТЕРРИТОРИИ:

ОСНОВНАЯ ЧАСТЬ ПРОЕКТА ПЛАНИРОВКИ ТЕРРИТОРИИ

Раздел 1. «Проект планировки территории. Графическая часть».

№ п/п	Наименование	Масштаб	Листов
1	Чертеж красных линий.	M1:1000	2
2	Чертеж границ зон планируемого размещения линейных объектов.	M1:1000	1
3	Чертеж границ зон планируемого размещения линейных объектов, подлежащих реконструкции в связи с изменением их местоположения	-	

Раздел 2. «Положение о размещении линейных объектов».

МАТЕРИАЛЫ ПО ОБОСНОВАНИЮ ПРОЕКТА ПЛАНИРОВКИ ТЕРРИТОРИИ

Раздел 3. «Материалы по обоснованию проекта планировки территории. Графическая часть»

№ п/п	Наименование	Масштаб	Листов
1	Схема расположения элементов планировочной структуры (территорий, занятых линейными объектами и (или) предназначенных для размещения линейных объектов).	M1:10000	1
2	Схема использования территории в период подготовки проекта планировки территории.	M1:1000	1
3	Схема организации улично-дорожной сети и движения транспорта.	M1:1000	1
4	Схема вертикальной планировки территории, инженерной подготовки и инженерной защиты территории.	M 1:2000 M 1:200 M 1:100	12
5	Схема границ территорий объектов культурного наследия.	-	
6	Схема границ зон с особыми условиями использования территорий, особо охраняемых природных территорий, лесничеств.	M1:1000	1
7	Схема границ территорий, подверженных риску возникновения чрезвычайных ситуаций природного и техногенного характера (пожар, взрыв, химическое, радиоактивное заражение, затопление, подтопление, оползень, карсты, эрозия и т.д.).	M1:1000	1

					10/20-06-ПМТ	Лист
						1
Изм	Лист	№ докум	Подп.	Дата		

8	Схема конструктивных и планировочных решений.	M1:1000	1
---	---	---------	---

Раздел 4. «Материалы по обоснованию проекта планировки территории. Пояснительная записка».

ОСНОВНАЯ ЧАСТЬ ПРОЕКТА МЕЖЕВАНИЯ ТЕРРИТОРИИ

Раздел 1. «Проект межевания территории. Графическая часть».

<i>№ п/п</i>	<i>Наименование</i>	<i>Масштаб</i>	<i>Листов</i>
1	Чертеж межевания территории.	M1:1000	1

Раздел 2. «Проект межевания территории. Текстовая часть».

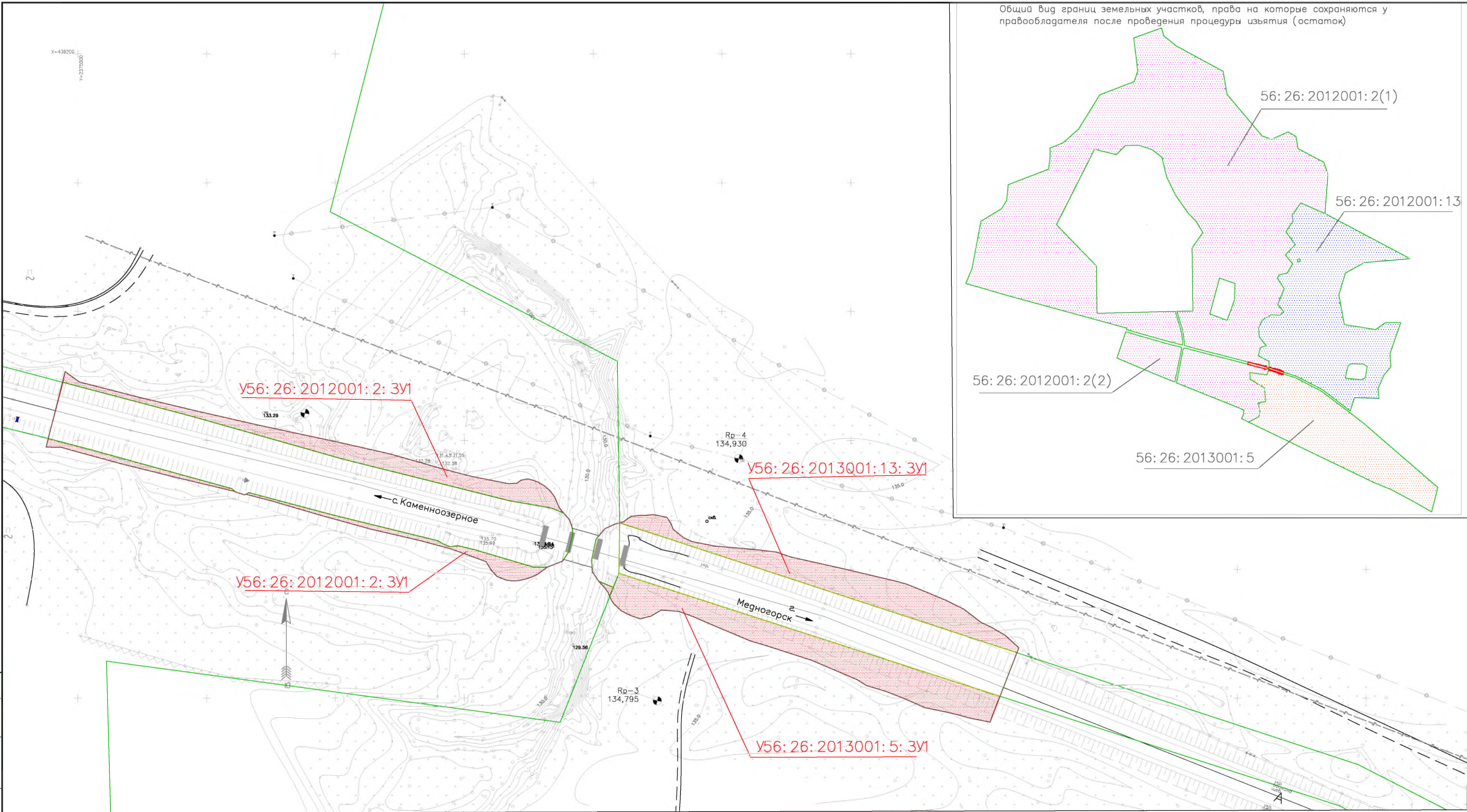
МАТЕРИАЛЫ ПО ОБОСНОВАНИЮ ПРОЕКТА МЕЖЕВАНИЯ ТЕРРИТОРИИ

Раздел 3. «Материалы по обоснованию проекта межевания территории. Графическая часть».

<i>№ п/п</i>	<i>Наименование</i>	<i>Масштаб</i>	<i>Листов</i>
1	Чертеж материалов по обоснованию проекта межевания территории.	M1:1000	1

Раздел 4. «Материалы по обоснованию проекта межевания территории. Пояснительная записка»

					10/20-06-ПМТ	Лист
						2
Изм	Лист	№ докум	Подп.	Дата		



УСЛОВНЫЕ ОБОЗНАЧЕНИЯ

- Красные линии, устанавливаемые проектом
- Границы образуемых земельных участков в постоянное пользование, с указанием условного номера
- Границы существующих земельных участков согласно сведениям ЕГРН (изменяемые земельные участки)
- Границы земельного участка с кадастровым номером 56:26:2012001:2, права на которые сохраняются у правообладателя после проведения процедуры изъятия (остаток)
- Границы земельного участка с кадастровым номером 56:26:2013001:13, права на которые сохраняются у правообладателя после проведения процедуры изъятия (остаток)
- Границы земельного участка с кадастровым номером 56:26:2013001:5, права на которые сохраняются у правообладателя после проведения процедуры изъятия (остаток)

Примечание:
1. Границы планируемых элементов планировочной структуры совпадают с границами устанавливаемых красных линий.
2. Границы зон планируемого размещения линейных объектов, подлежащие реконструкции в связи с изменением их местоположения не отражены, так как отсутствуют объекты подлежащие реконструкции в связи с изменением их местоположения.
3. Границы земельных участков, образование которых предусмотрено схемой расположения земельного участка или земельных участков на кадастровом плане территории, срок действия которых не истек, на территории утвержденной проектом планировки территории отсутствуют.
4. Линии отступа от красных линий в целях определения мест допустимого размещения зданий, строений, сооружений отсутствуют.
5. Система координат: МСК- субъект 56
6. Система высот: Балтийская

				"Реконструкция моста через образ Кошкуль на км 40+564 автомобильной дороги Каменноозерное-Медногорск в Саракташском районе Оренбургской области"				
Изм.	Колуч	Лист	Подпись	Дата	Основная часть Раздел 1 Проект межевания территории. Графическая часть	Стадия	Лист	Листов
Разработал	Цыганчук			10.22		П	1	1
ГИП	Цыганчук			10.22				
Проверил	Цыганчук			10.22	Чертеж межевания территории Масштаб 1:1000	ООО "МостПроект"		